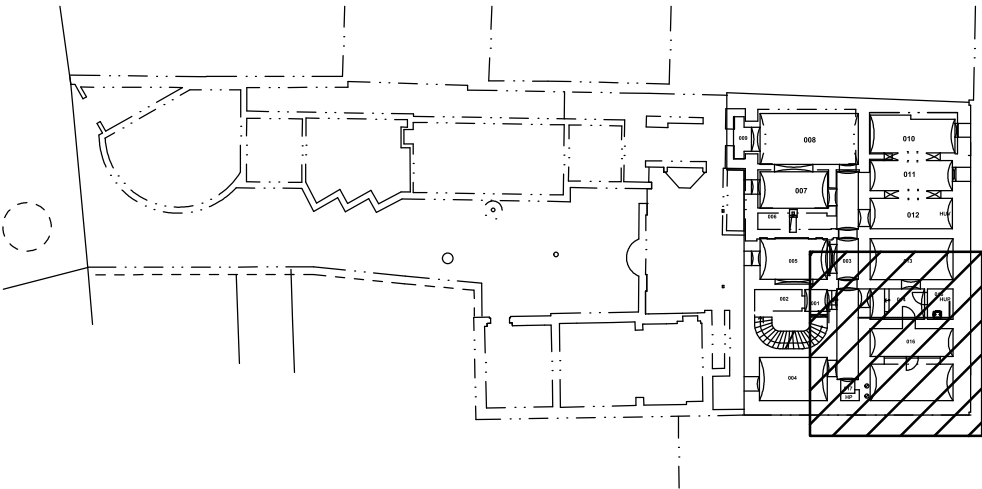


SOUSEDNÍ OBJEKT

LEGENDA:

- PS Přečerpávací stanice pro odvod kondenzátu o objemu 2,65 l, s plovákovým spínačem, max. dopravní výška 5,5 m, max. průtok 600 l/h, 230 V, max. 75 W.
- nová splašková kanalizace, plastové potrubí PP-HT system
- - - - - nová splašková kanalizace, plastové potrubí PP-RCT

Č.MÍST.	NÁZEV MÍSTNOSTI
003	CHODBA
013	ŠATNA E (modré skříňky)
014	PŘEDSÍŇ
015	HUP (neměřeno)
016	KOTELNA (neměřeno)
017	NIKA PRO HASÍCÍ PŘÍSTROJ



Vypracoval Jan Balihar	Kontroloval Ondřej Balihar	<b>TZB KOMPLET s.r.o.</b> Novoměstská 960, 537 01 Chrudim IČO 288 08 568, <a href="http://www.projekty-chrudim.cz">www.projekty-chrudim.cz</a> tel.: 602 351 486, <a href="mailto:tzbkomplet@chrudim.cz">tzbkomplet@chrudim.cz</a>
Investor Pardubický kraj, Komenského náměstí 125, 530 02 Pardubice–Staré Město		formát 2x A4
Akce OA A SOŠ CESTOVNÍHO RUCHU CHOCEŇ, BUDOVA TYRŠOVO NÁMĚSTÍ 220 – STAVEBNÍ ÚPRAVY PŘÍSTAVBY A NAVAZUJÍCÍCH ČÁSTÍ HISTORICKÉ BUDOVY		datum 05/2024
		účel DPS
		měřítko 1: 50
Obsah výkresu KANALIZACE – PŮDORYS 1.PP		část technika prostředí staveb kanalizace
		č. výkresu D.1.4.b.–K1